

***Дифференциальная  
диагностика  
различных видов безречия  
у детей***

*Семинар к.п.н., доцента О.Ю. Цвирко  
Мерсибо, 18 июня 2020г.*

**18 Июня 2020г.**

**7-й модуль курса «Эффективные методы запуска речи у неговорящих детей»**

**«Дифференциальная диагностика различных видов безречия у детей»**

- 1. Понятие дифференциальной диагностики безречия.**
- 2. Безречие первичное и вторичное.**
- 3. Дифференциальная диагностика вторичного безречия.**
- 4. Дифференциальная диагностика первичного безречия.**
- 5. Разбор затруднительных случаев безречия, требующих дифференциальной диагностики.**



**Семинар О.Ю.Цвирко**

# 1. Понятие дифференциальной диагностики безречия

## БЕЗРЕЧИЕ



*Безречие – симптоматический термин широкого значения, который указывает на наблюдаемое явление – у ребенка отсутствует или грубо недоразвита речь в возрасте старше 2л 8 месяцев. При Безречии ребенок не пользуется речью как основным средством общения.*

**Алалия** – синдром рече-языкового расстройства, обусловленный неполноценностью формирования языковых средств у детей с **первичным недоразвитием речи**. Выделяется по клинико-педагогической классификации с целью дифференциального рассмотрения этой патологии речи и максимальной индивидуализации логопедической работы.

**ОНР** – различные виды **первичного системного недоразвития речи** при котором, не зависимо от механизма речевого нарушения, страдают **все компоненты** рече-языковой системы. Выделяется по психолого-педагогической классификации с целью совместного обучения детей с различной речевой патологией.

**Дифференциальная диагностика** в логопедии – это вывод о психо-речевом статусе ребенка в ситуации, когда он не очевиден. Это установление структуры дефекта с определением первичного и вторичного дефекта. Сделать это корректно необходимо для выбора дальнейшей стратегии и тактики логопедической работы и комплексного, психолого-педагогического, медико-социального (ППМС) сопровождения ребенка.

*Должно быть проведено качественное, развернутое, обширное обследование, с заходом в пограничные (с медициной, психологией, психолингвистикой, нейропсихологией) области.*

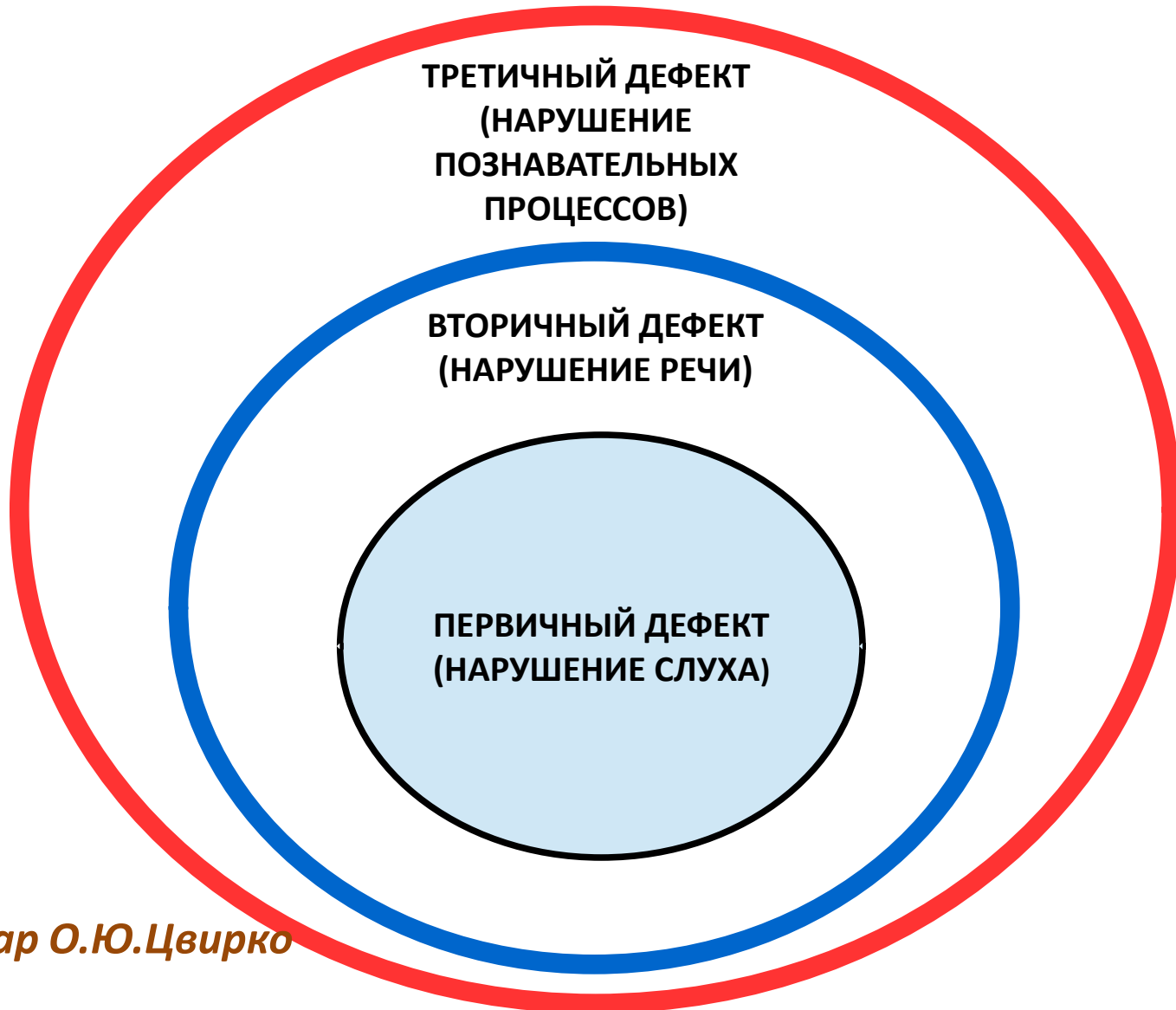
*Должны изучаться не только собственно вербальные феномены, но и их предпосылки - процессы функционального базиса речи, а также особенности личности, социального взаимодействия ребенка в семье, ДОУ, со сверстниками.*

*При этом логопед не подменяет других специалистов. Он — главный по синдрому речевого расстройства, и именно на него возложена миссия разобраться с комплексом проблем, нарушающих как рече-языковое, так и опосредованное им психическое развитие ребенка.*

*Только так можно определить сущность проблемы данного ребенка, набор средств, которые для него окажутся эффективными, получить развернутое заключение (а не безликое ОНР I-II уровня), и на этой основе разработать план логопедической работы и координации комплексного ППМС сопровождения ребенка.*

**Семинар О.Ю.Цвирко**

# СТРУКТУРА ДЕФЕКТА



## *2. Безречие первичное и вторичное*

# *Классификация безречия*

# Классификация Безречия

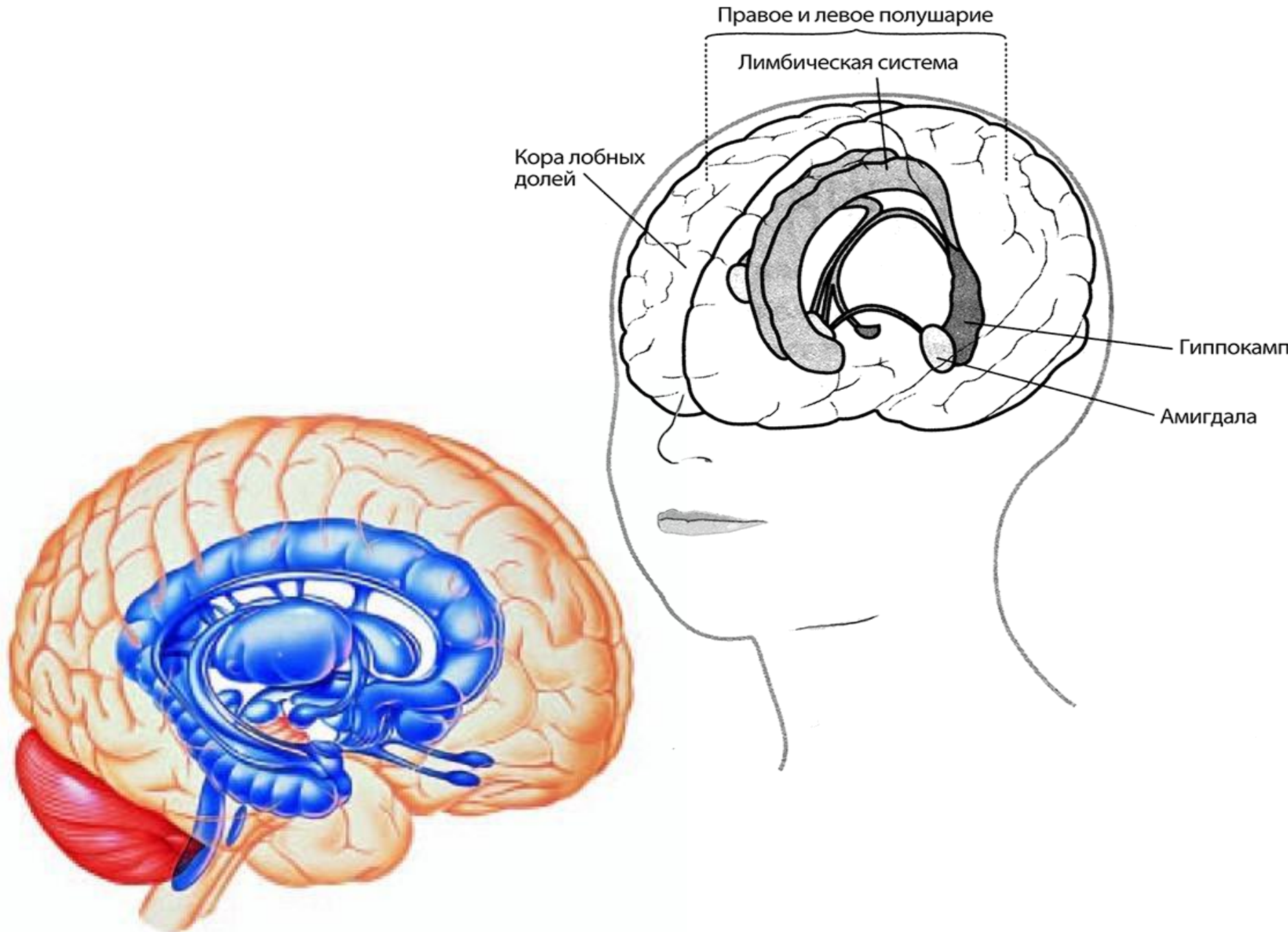
## Т.Г.Визель и О.Ю.Цвирко

<b>ПЕРВИЧНОЕ БЕЗРЕЧИЕ</b>		<b>ВТОРИЧНОЕ БЕЗРЕЧИЕ</b>	
<b>Безречие — первичный дефект, обуславливающий своеобразие психической сферы ребенка</b>	<b>Алалия (экспрессивная и импрессивная) – языковое безречие</b>	<b>При УО</b>	<b>Безречие — системное следствие первичного дефекта, вторичный дефект</b>
	<b>Речевое безречие (речевая апраксия и агнозия)</b>	<b>При РАС</b>	
	<b>Правополушарное безречие</b>	<b>При ДЦП</b>	
	<b>Межполушарное безречие</b>	<b>При ЗПР</b>	
	<b>Анартрия</b>	<b>При нарушении слуха</b>	
	<b>Мутизм</b>		

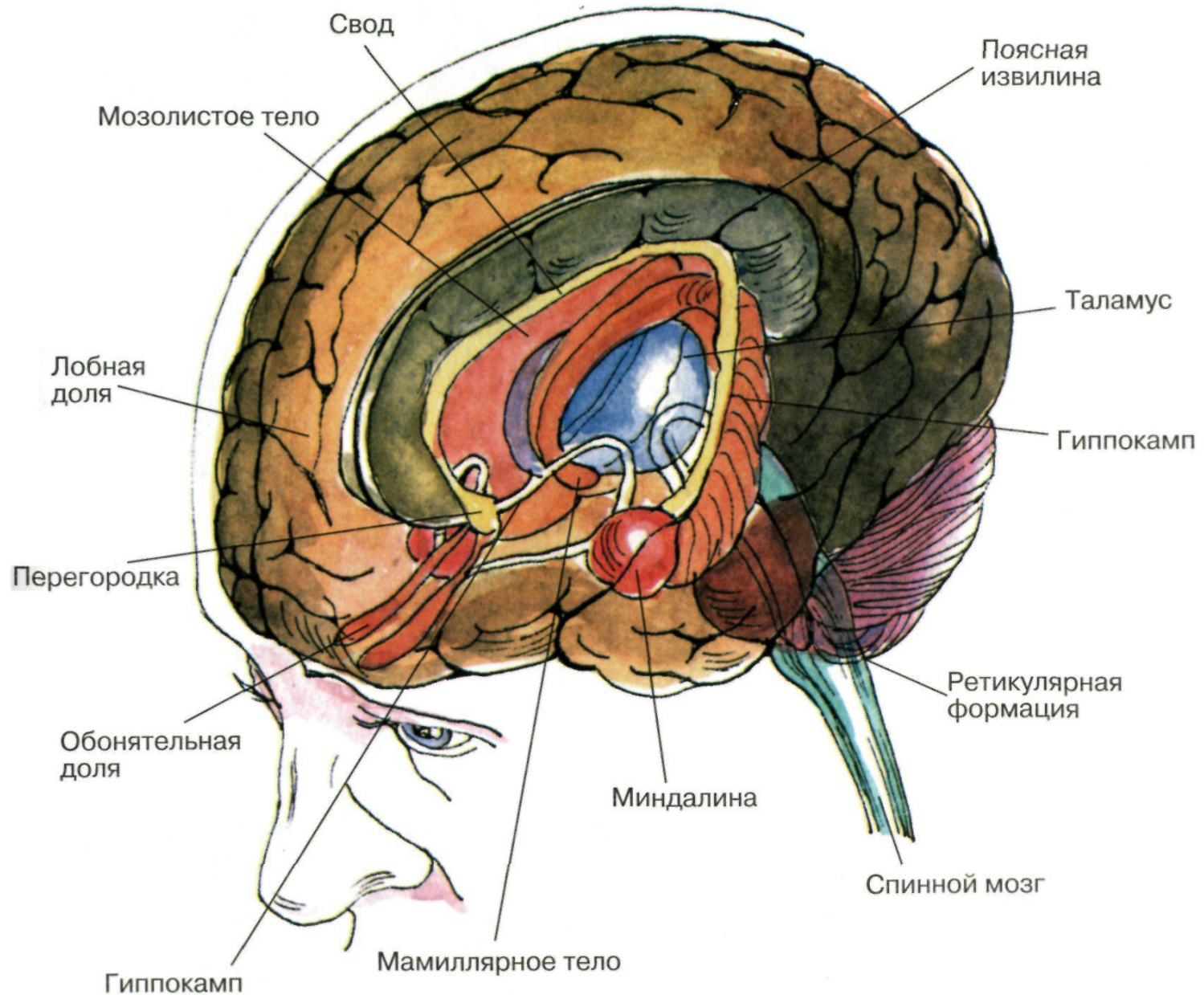
**3. Дифференциальная диагностика  
вторичного безречия**

**Вторичное  
безречие**

# ***1. Безречие при РАС***



# Лимбическая система (по Блуму и др.)



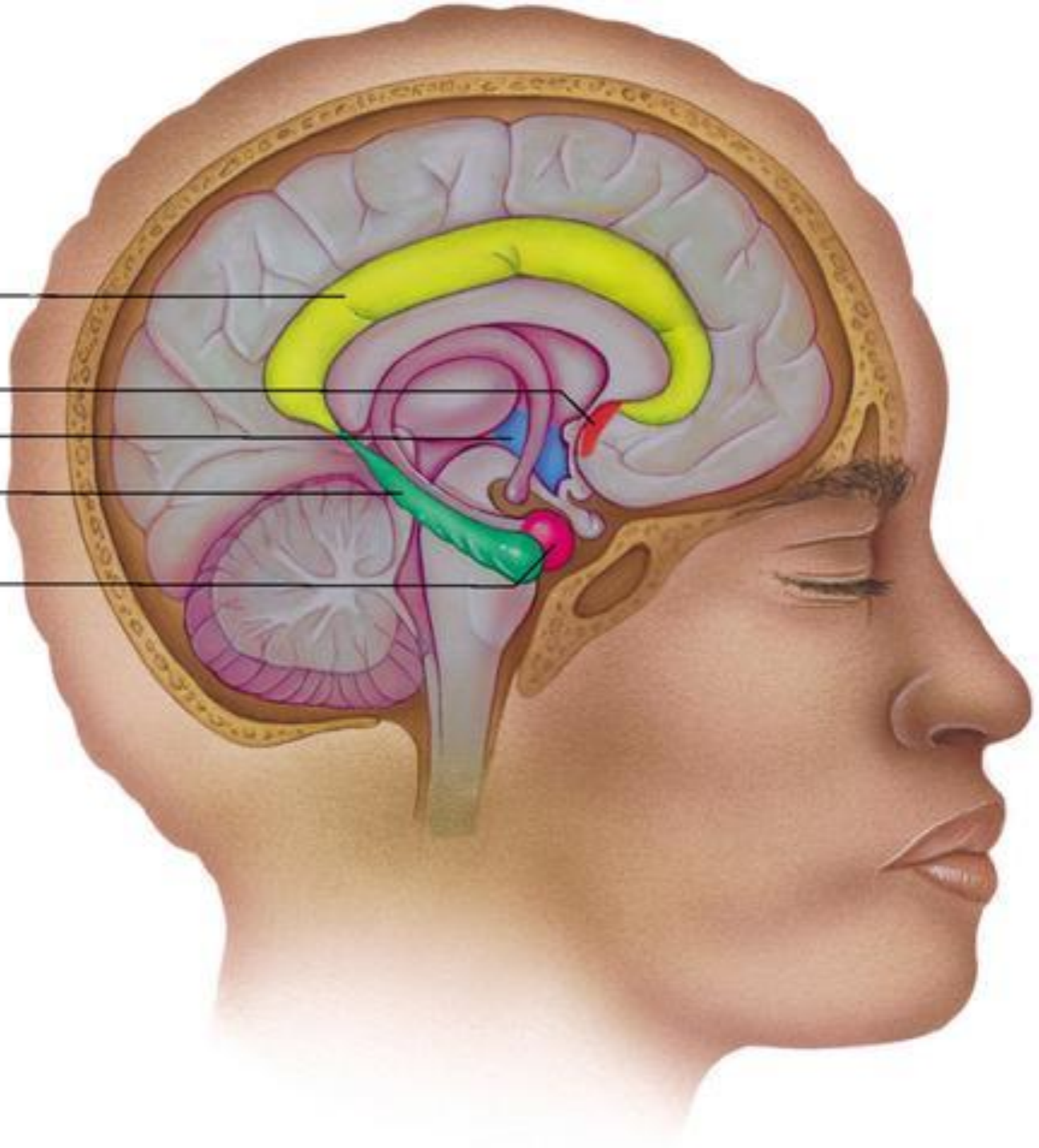
Cingulate cortex

Septal area

Hypothalamus

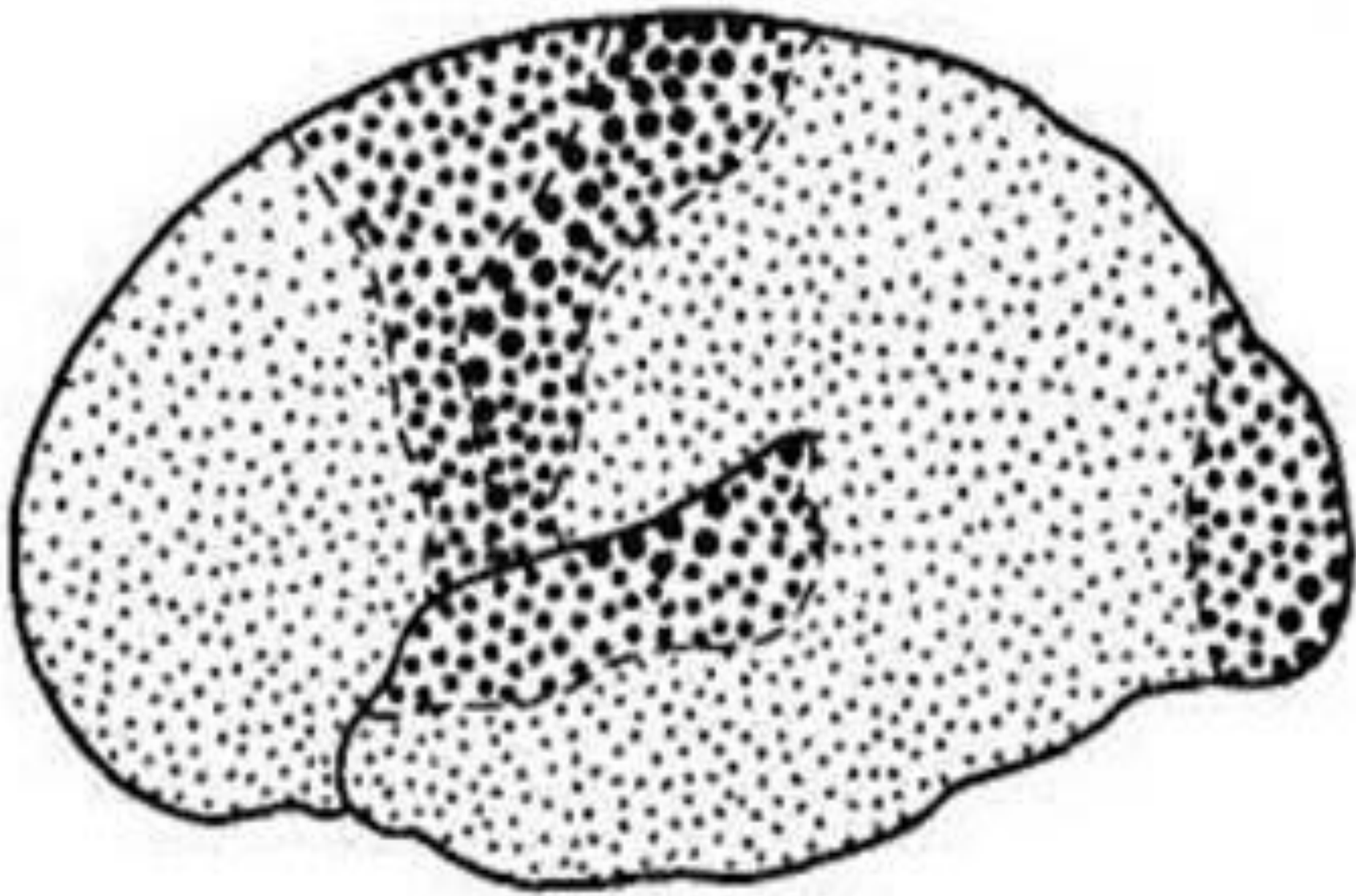
Hippocampus

Amygdala

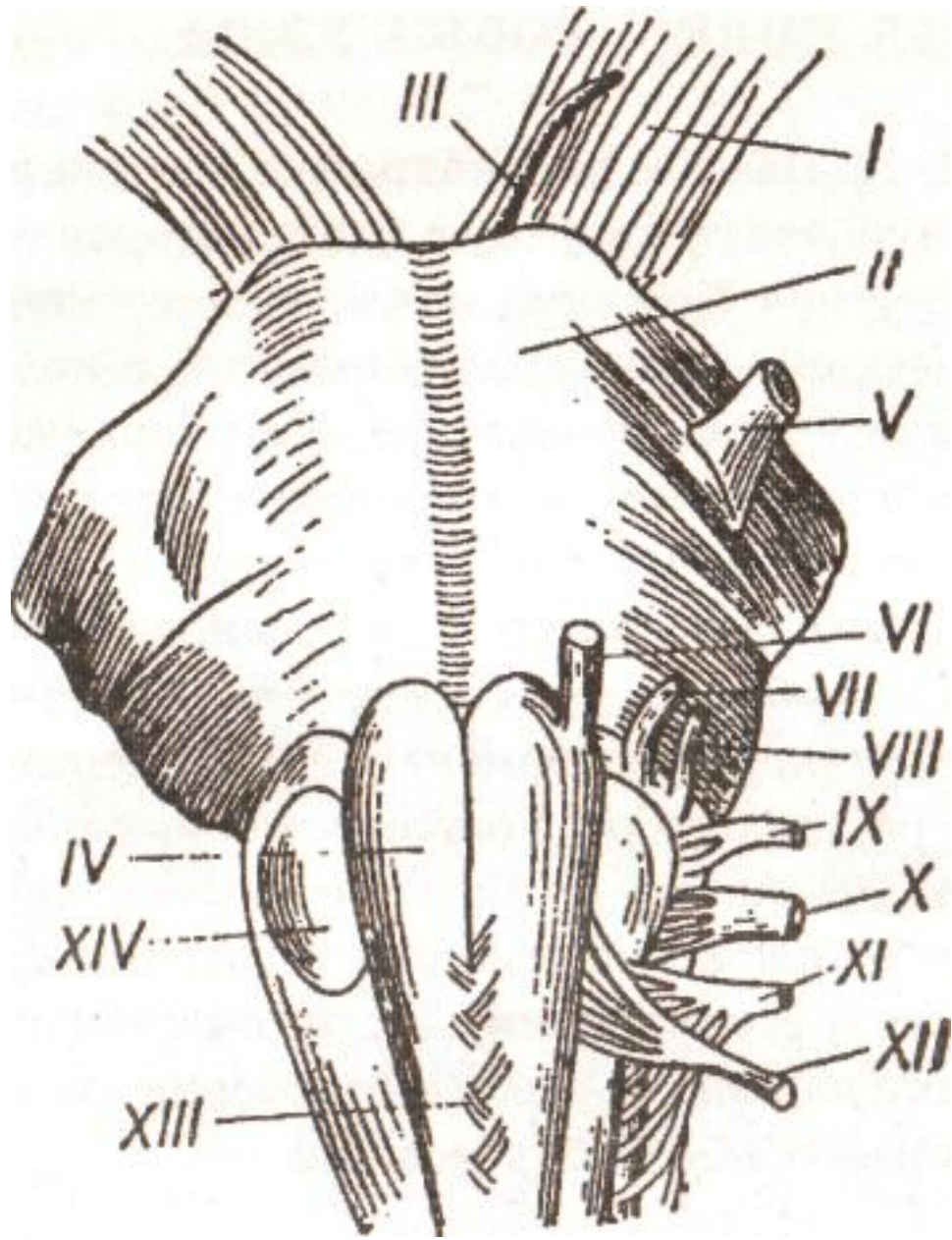


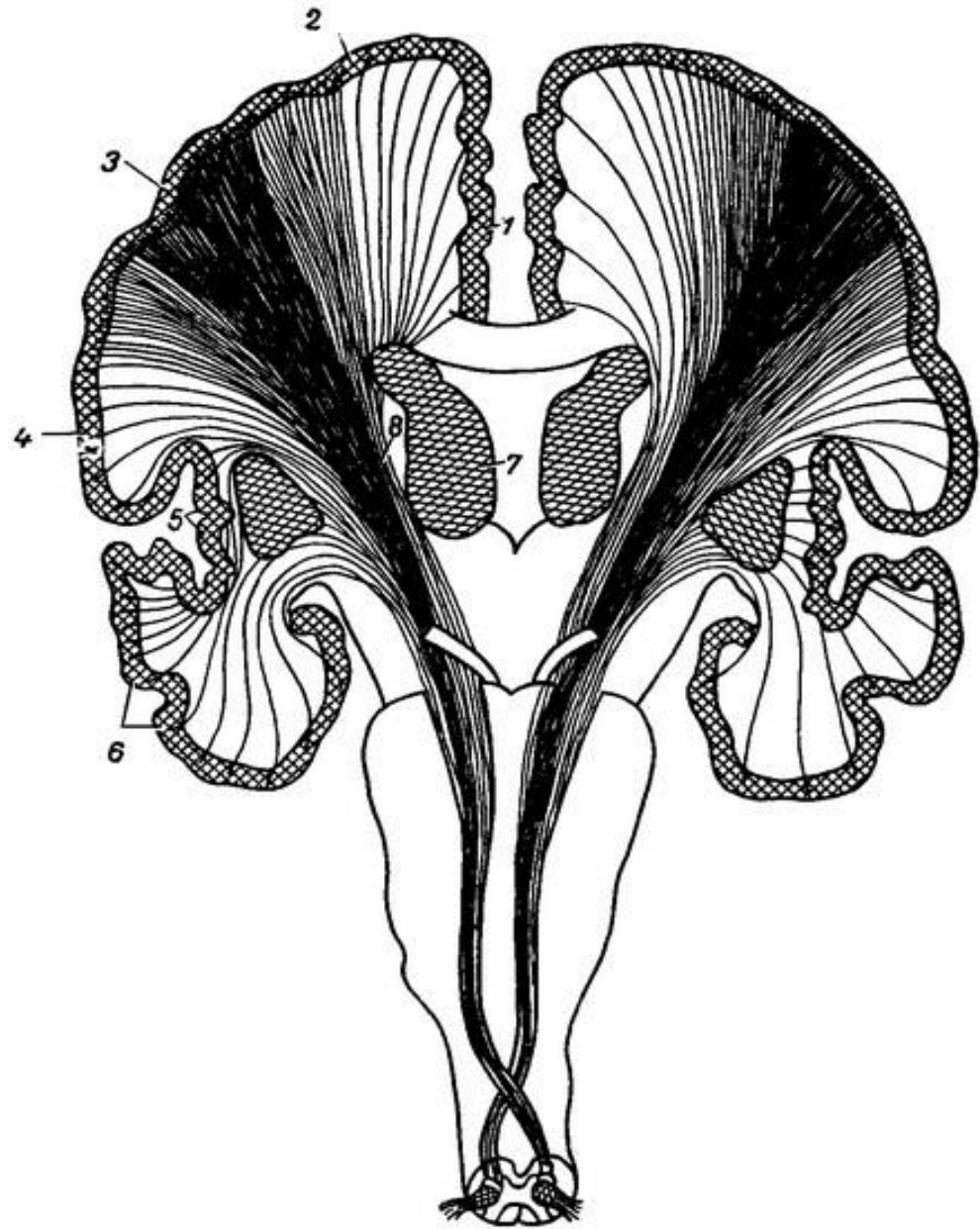
**2. Безречие  
при  
Нарушении  
интеллекта**





# ***3. Безречие при ДЦП***





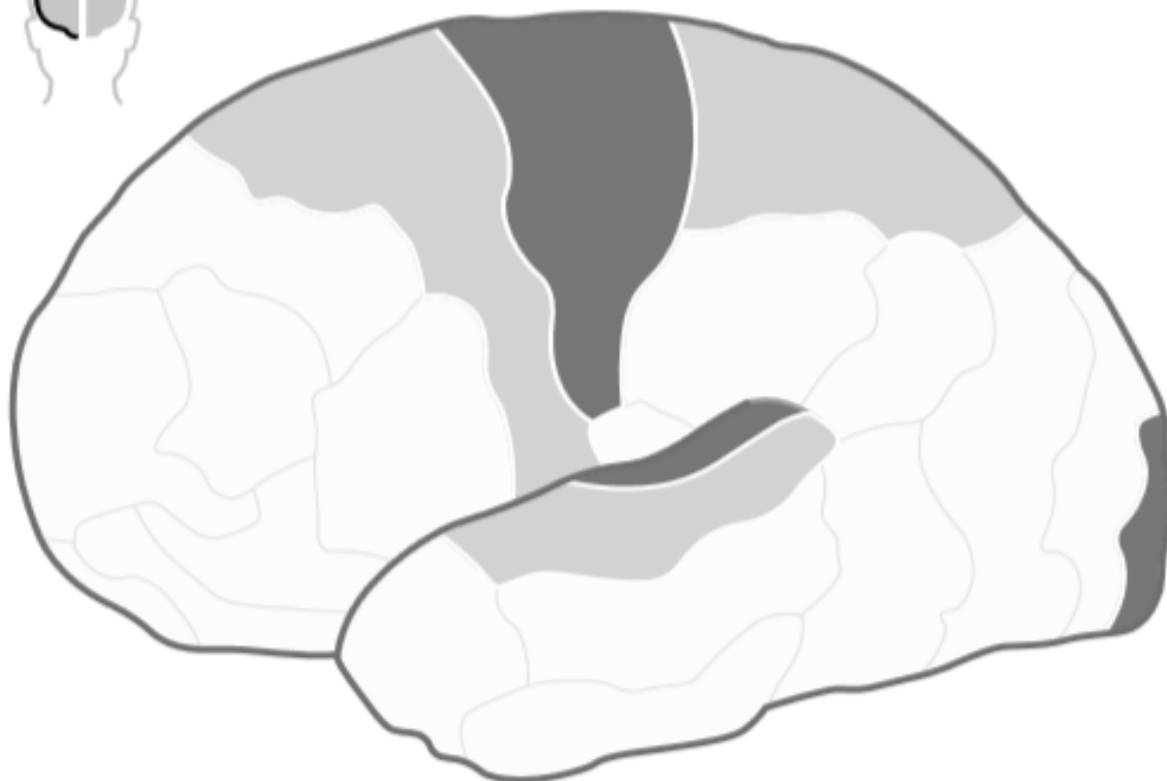
# ***4. Безречие***




## ***при***

## ***ЗПР***



*левое полушарие (вид снаружи)*



-  первичные поля
-  вторичные поля
-  третичные поля

***Схема расположения первичных, вторичных, третичных полей коры головного мозга***

# ***5. Безречие при нарушении слуха***

**4. Дифференциальная диагностика  
первичного безречия**

**Первичное  
безречие**

## **Первичное ЯЗЫКОВОЕ безречие – это АЛАЛИЯ.**

**Алалия может быть ИМПРЕССИВНОЙ и ЭКСПРЕССИВНОЙ**

**Импрессивная алалия – нарушение фонематического обобщения (грубо ограничено количество фонем – обобщенных звуков-смыслоразличителей), что не позволяет понимать значение слов и фраз. При этом ребенок может легко повторить слово, но не понимать, к какому предмету/картинке оно относится (симптом отчуждения смысла).**

**Экспрессивная алалия – нарушение в перешифровке приобретенной фонемы в артикулему или слова (серии фонем) в серию артикулем. При этом произвольно некоторые слова могут произноситься и ребенок может ПОВТОРЯТЬ слова за другим, но не говорит их сам, от себя. Нарушено спонтанное артикулирование – двигательный эквивалент фонемы.**

**Неполноценно функционируют преимущественно **третичные** корковые поля.**

**Экспрессивная алалия —**

**это языковое расстройство, которое характеризуется нарушением усвоения в онтогенезе экспрессивной речи инвентаря языковых единиц и правил их функционирования, что в процессе порождения речи проявляется в невозможности или в разладе производства грамматических, лексических и фонематических операций при полной или относительной сохранности смысловых и моторных (артикуляторных) операций.**

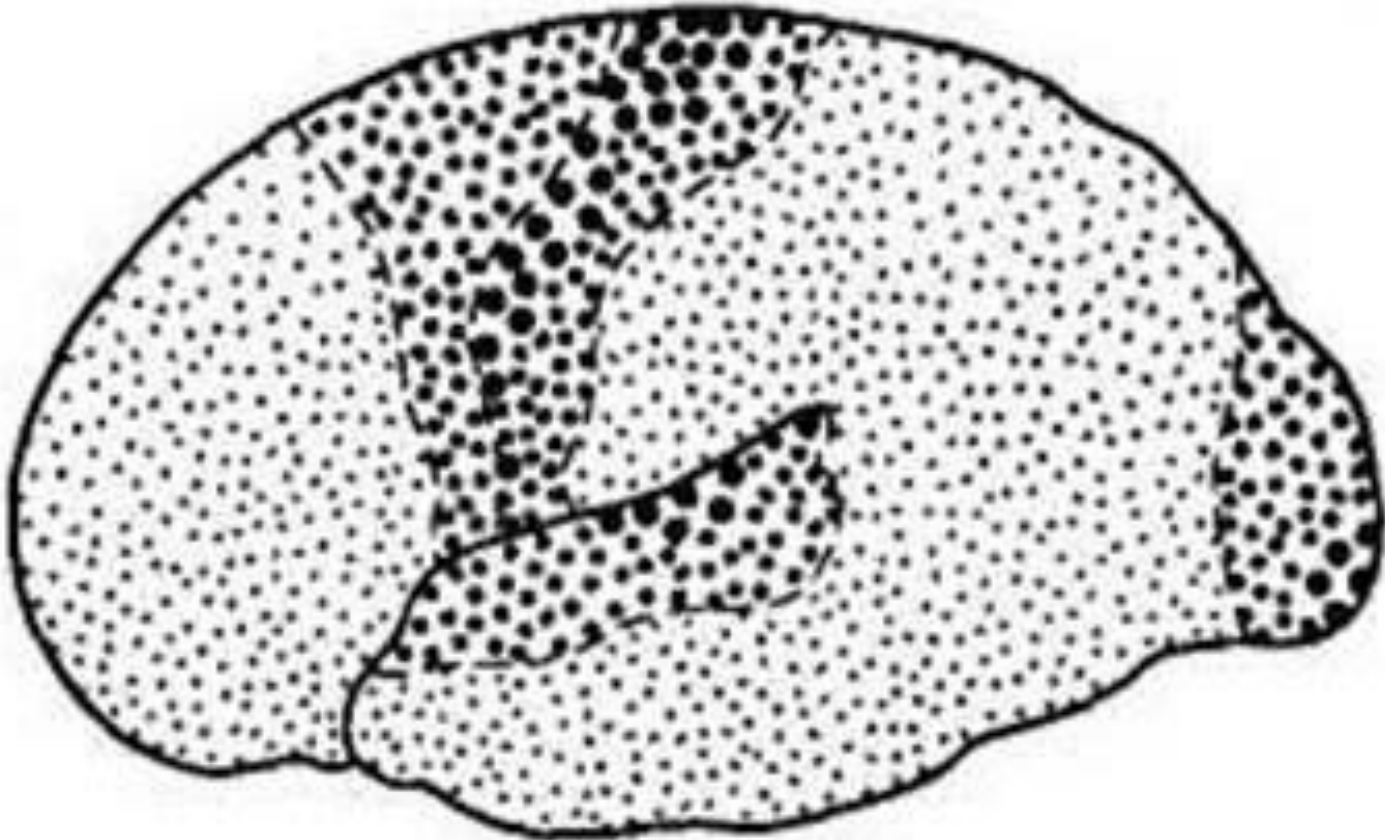
**В.А.Ковшиков**

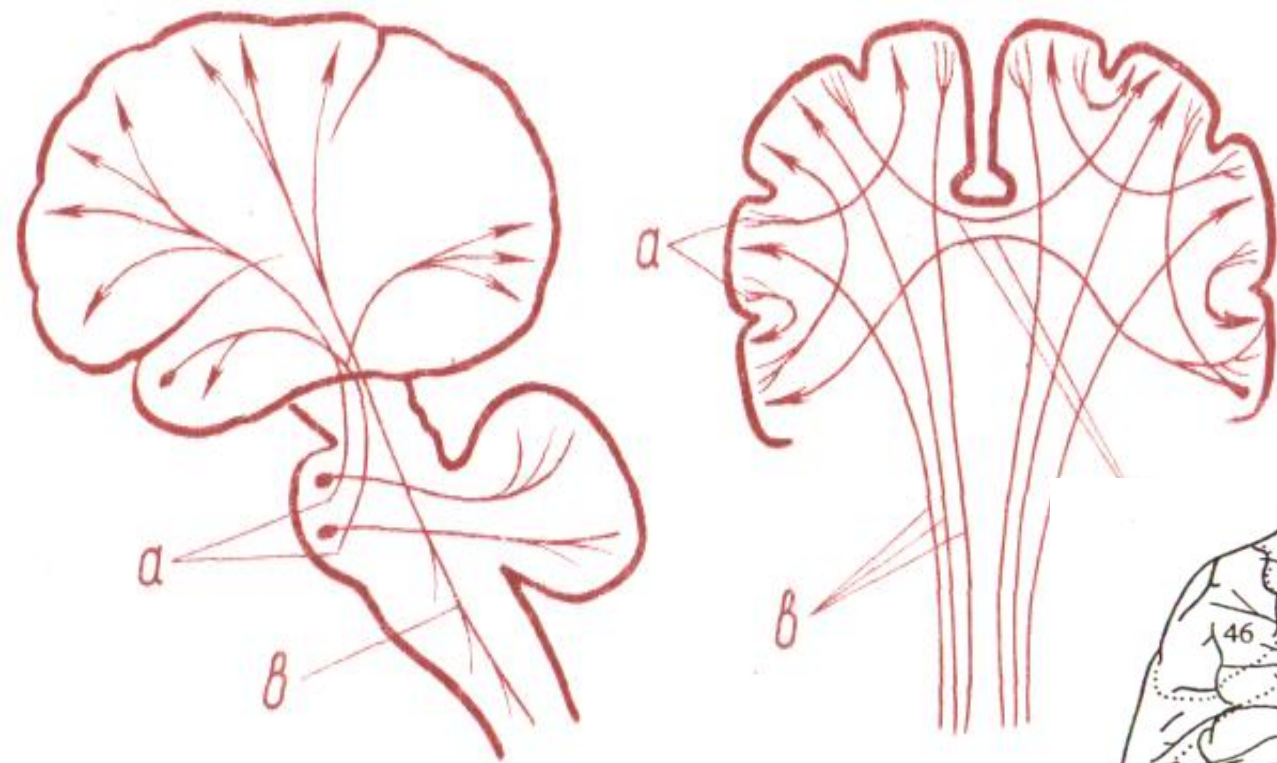
**Первичное РЕЧЕВОЕ безречие – это речевая АПРАКСИЯ и АГНОЗИЯ**

*Это – неполноценность приобретения коммуникации на основе речи, сенсо-моторных ее функций, значительная задержка в формировании специфического речевого слухового гнозиса и артикуляционного праксиса*

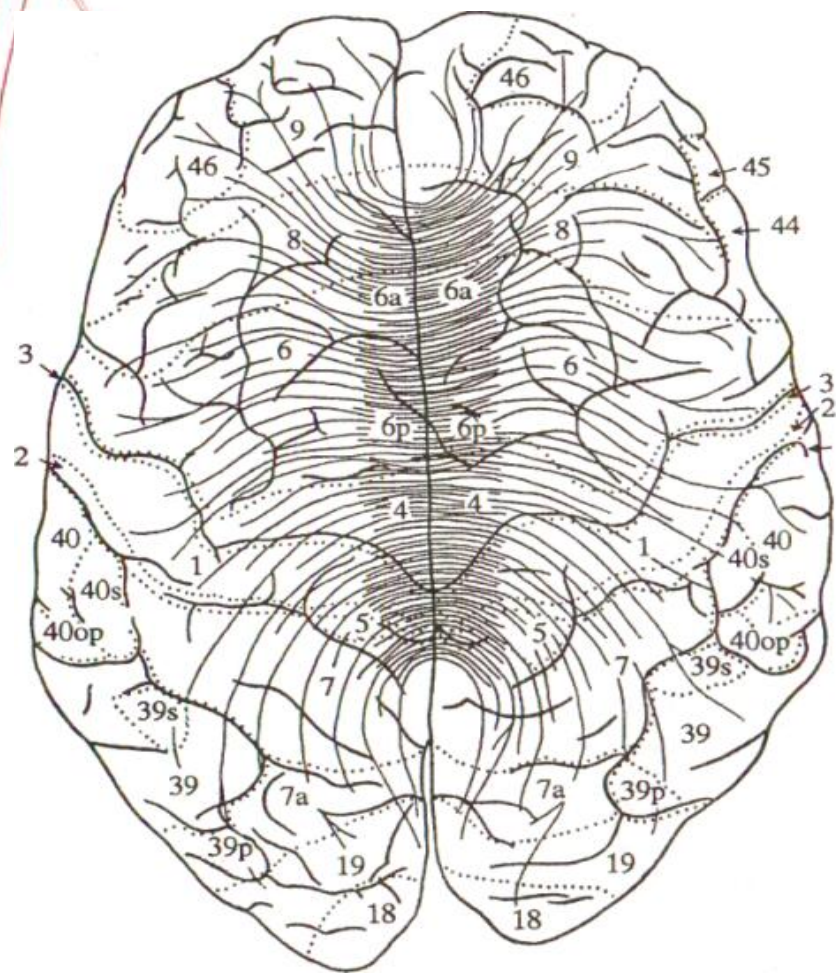
*Неполноценно функционируют преимущественно **вторичные** корковые поля.*

**РЕЧЕВАЯ АПРАКСИЯ АФФЕРЕНТНАЯ**  
**РЕЧЕВАЯ АПРАКСИЯ ЭФФЕРЕНТНАЯ**  
**РЕЧЕВАЯ АГНОЗИЯ**





# **Межполушарное безречие**

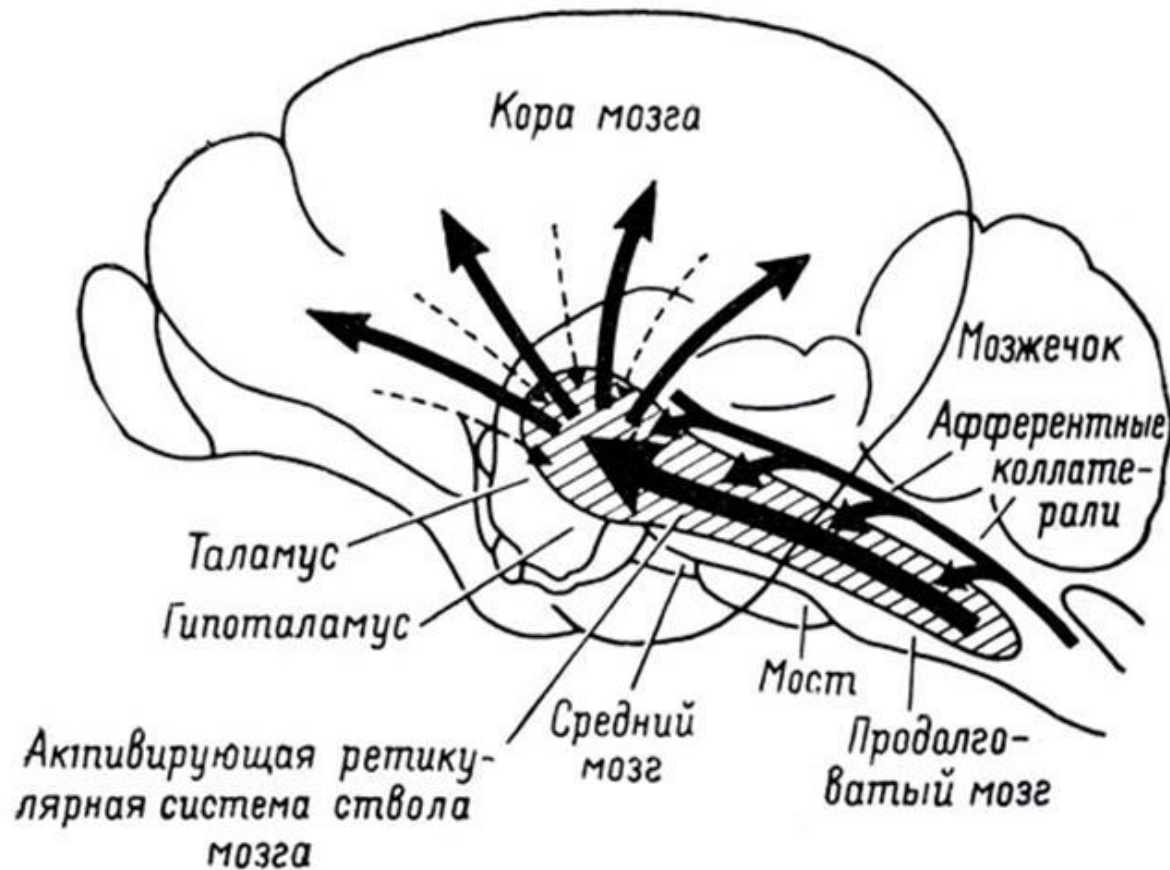


# ***Анартрия***



***АНАРТРИЯ – МОТОРНОЕ БЕЗРЕЧИЕ***  
*с сохранностью смысловой стороны речи*  
*при почти полной невозможности*  
*осуществлять речедвигательную*  
*функцию. Паралич речевой мускулатуры.*

# Мутизм (мезэнцефально-диэнцефальная дизартрия)



# **МУТИЗМ – БЕЗРЕЧИЕ при нехватке энергетического обеспечения речи**

*Неполноценно функционируют преимущественно **диэнцефальные** (промежуточный мозг, структуры лимбической системы), **мезэнцефальные** (средний мозг) структуры, являющиеся частью **лимбико-ретикулярного комплекса**.*

***5. Разбор затруднительных случаев  
безречия, требующих  
дифференциальной диагностики***

*Благодарю за внимание!*