



ОЦЕНКА ЭФФЕКТИВНОСТИ ОРГАНИЗАЦИОННО-ТЕХНОЛОГИЧЕСКОГО ОБЕСПЕЧЕНИЯ ПРОВЕДЕНИЯ ЕГЭ

критерий	2020 год	2021 год
Качество работы предметных комиссий КБР	Не решаются проблемы ПК на протяжении нескольких лет. В 2020 году отмечается крайне рассогласованная работа ПК	49 баллов (max = 55 баллов)
Содержательный анализ результатов ЕГЭ	-	55 баллов (max = 88 баллов)



КОЛИЧЕСТВО УЧАСТНИКОВ ГИА

ГИА-11

➤ количество участников ГИА – **4664**

из них:

- выпускники текущего года – **4358**
- выпускники, не прошедшие ГИА в прошлые годы – **3**
- обучающиеся, завершившие освоение образовательной программы по учебному предмету - **15**
- выпускники прошлых лет – **288**

Сдавали экзамены в форме

- ЕГЭ – **3829** участников
- ГВЭ – **835** участников
- количество человеко-экзаменов – **11042**



РЕЗУЛЬТАТЫ УЧАСТНИКОВ ГИА-11

Количество и доля участников ГИА-11, не получивших аттестат о среднем общем образовании

МО	Кол-во выпускников 11 кл.	Не получили аттестат	
		КОЛ-ВО	%
Урванский муниципальный район	343	32	9,3
Майский муниципальный район	185	12	6,4
Черекский муниципальный район	174	11	6,3
Эльбрусский муниципальный район	152	9	6,0
Лескенский муниципальный район	106	6	5,6
Прохладненский муниципальный район	150	7	4,6
Терский муниципальный район	274	9	3,2
Баксанский муниципальный район	359	10	2,7
Чегемский муниципальный район	303	6	2,0
Зольский муниципальный район	217	3	1,3
г.о. Прохладный	243	3	1,2
г.о. Баксан	357	4	1,1
г.о. Нальчик	1511	13	0,8
Всего:	4374	125	2,8



РЕЗУЛЬТАТЫ УЧАСТНИКОВ ЕГЭ

Средний тестовый балл ЕГЭ по предметам в динамике 3-х лет

Предмет	Средний тестовый балл					
	2019 год		2020 год		2021 год	
	РФ	КБР	РФ	КБР	РФ	КБР
Русский язык	69,5	65,2	71,6	67,6	71,4	69,2
Математика (П)	56,5	54,1	53,9	51,8	55,1	44,2
Физика	54,4	45,9	54,5	49,4	55,1	47,9
Химия	56,7	49,6	54,4	53,4	53,8	46,5
Информатика и ИКТ	62,4	53,5	61,2	50,9	62,8	54,6
Биология	52,2	51,3	51,3	53,0	51,1	52,6
История	55,3	50,7	56,4	55,4	54,9	50,1
География	57,2	47,0	59,9	38,1	59,1	45,3
Обществознание	54,9	54,5	56,1	57,9	56,4	58,6
Литература	63,4	45,2	65,0	49,7	66,0	57,5
Английский язык	73,8	67,1	70,9	63,5	72,2	65,5
Французский язык	-	58,0	-	85,0	-	94,0
Китайский язык	-	-	-	-	-	68,0



РЕЗУЛЬТАТЫ УЧАСТНИКОВ ЕГЭ

**Количество и доля участников ЕГЭ,
не преодолевших минимальный порог по предметам, в динамике 3-х лет**

Предмет	Не преодолевшие минимальный порог					
	2019 год		2020 год		2021 год	
	КОЛ-ВО	%	КОЛ-ВО	%	КОЛ-ВО	%
Русский язык	59	1,3	145	4,1	97	2,7
Математика (П)	37	2,4	169	11,7	229	17,9
Физика	111	16,1	63	10,3	58	12,5
Химия	257	25,2	219	22,9	295	32,3
Информатика и ИКТ	35	19,0	52	22,6	39	16,8
Биология	270	22,3	221	19,8	171	16,6
История	202	15,4	126	11,1	164	15,3
География	15	20,5	22	40,7	15	27,3
Обществознание	559	25,3	379	20,4	327	17,9
Литература	37	19,0	28	13,5	20	9,9
Английский язык	7	2,5	6	2,3	9	2,8
Французский язык	0	0,0	0	0,0	0	0,0
Китайский язык	-	-	-	-	0	0,0



РЕЗУЛЬТАТЫ УЧАСТНИКОВ ЕГЭ

Количество и доля участников ЕГЭ,
получивших высокие баллы по предметам, в динамике 3-х лет

Предмет	Набравшие от 81 до 100 баллов					
	2019 год		2020 год		2021 год	
	КОЛ-ВО	%	КОЛ-ВО	%	КОЛ-ВО	%
Русский язык	828	18,6	840	23,5	1026	28,1
Математика (П)	32	2,1	90	6,2	41	3,2
Физика	13	1,9	14	2,3	18	3,9
Химия	102	10,0	116	12,1	79	8,6
Информатика и ИКТ	23	12,5	18	7,8	20	8,6
Биология	107	8,8	95	8,5	84	8,2
История	119	9,1	171	15,0	121	11,3
География	6	8,2	1	1,9	2	3,6
Обществознание	252	11,4	291	15,6	287	15,7
Литература	6	3,1	5	2,4	26	12,9
Английский язык	92	33,1	70	26,3	103	32,4
Французский язык	1	33,3	4	100	1	100
Китайский язык	0	0,0	0	0,0	0	0,0



РЕЗУЛЬТАТЫ УЧАСТНИКОВ ЕГЭ

Количество 100-балльных результатов

Предмет	Количество участников, набравших 100 баллов		
	2019 год	2020 год	2021 год
Русский язык	18	12	34
Математика (П)	0	0	3
Химия	9	7	0
Информатика и ИКТ	0	1	1
Биология	2	1	0
История	2	4	8
География	1	0	0
Обществознание	1	7	6
Литература	0	0	0
Итого:	33	32	52



Содержательный анализ результатов ЕГЭ в 2021 году



Лучшие в 2021 году

- ✓ Ленинградская область
- ✓ Пензенская область
- ✓ Пермский край
- ✓ Смоленская область
- ✓ Орловская область



Положительная динамика

- ✓ Ростовская область
- ✓ Брянская область
- ✓ Амурская область
- ✓ Калининградская область
- ✓ Новосибирская область
- ✓ Чеченская Республика



Крайне низкий уровень

- Республика Ингушетия
- Республика Тыва
- Республика Калмыкия



Работа предметных комиссий в 2021 году



ФИПИ



Положительная динамика в работе большинства предметных комиссий

- ✓ Калининградская область
- ✓ Республика Хакасия
- ✓ Еврейская автономная область



Крайняя рассогласованность большинства предметных комиссий

- Республика Ингушетия
- Карачаево-Черкесская Республика
- Кемеровская область
- Ярославская область
- Псковская область
- Забайкальский край
- Тверская область



РЕЗУЛЬТАТЫ РАБОТЫ ПК



ФГБНУ «ФЕДЕРАЛЬНЫЙ ИНСТИТУТ ПЕДАГОГИЧЕСКИХ ИЗМЕРЕНИЙ»

Результаты работы предметных комиссий в 2021 году

КАБАРДИНО-БАЛКАРСКАЯ РЕСПУБЛИКА

1. Результаты оценивания по Критериям качества и объективности проведения основного периода ЕГЭ и иных оценочных процедур в субъектах Российской Федерации в 2021 году

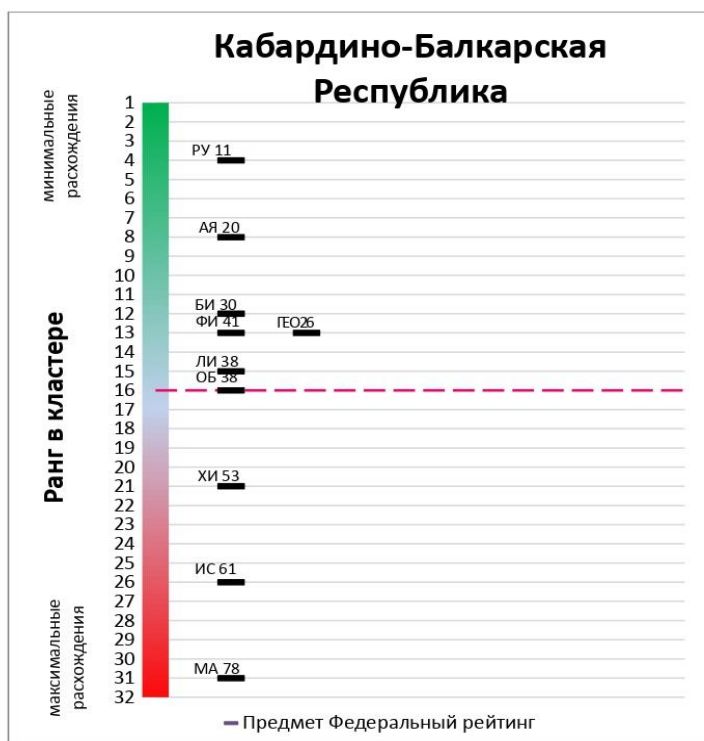
Критерий	РУ	МА	ФИ	ХИ	ИНФ	БИ	ГГ	ИС	АЯ	ОБ	ЛИ	Сумма
3.2. Участие в 2021 году в очных семинарах по согласованию подходов к оцениванию развернутых ответов участников ЕГЭ, организованных для председателей (заместителей председателей) ПК	1	1	1	1		1	1	1	1	1	1	10
3.3. Содержательный анализ согласованности работы экспертов ПК в отчетах о работе ПК	3	3	3	1		3	1	3	2	3	2	24
4. Содержательный анализ результатов ГИА-11	7	6	5	6	-1	5	7	5	5	6	4	55
6. Содержательный анализ результатов ГИА-9	4	3										7
Сумма	15	13	9	8	-1	9	9	9	8	10	7	96



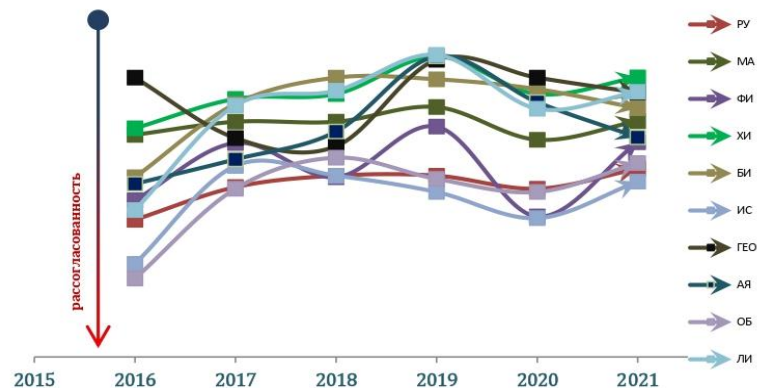
АНАЛИЗ РАБОТЫ ПК

2. Информация о согласованности работы предметных комиссий

2.1. Согласованность работы предметных комиссий в 2021 году



2.2. Динамика согласованности работы предметных комиссий в период с 2016 по 2021 годы



2.3. Доля экзаменационных работ, направленных на третью проверку

Учебный предмет	РУ	МА	ФИ	ХИ	БИ	ИС	ГГ	АЯ	ОБ	ЛИ
Процент третьих проверок	11,1%	10,3%	6,2%	5,1%	10,9%	34,0%	0,0%	11,1%	25,8%	14,3%

¹ Согласованность работы каждой региональной предметной комиссии исследовалась как в сравнении с предметными комиссиями всех субъектов Российской Федерации, так и в сравнении с региональными комиссиями, проверяемый объем работ у которых был сопоставим (внутри кластера). В данный кластер входят следующие субъекты РФ: Республика Бурятия, Кабардино-Балкарская Республика, Республика Коми, Республика Саха (Якутия), Республика Северная Осетия-Алания, Чеченская Республика, Чувашская Республика, Хабаровский край, Амурская область, Архангельская область, Астраханская область, Белгородская область, Брянская область, Владимирская область, Вологодская область, Ивановская область, Калининградская область, Калужская область, Кировская область, Курская область, Ленинградская область, Липецкая область, Пензенская область, Рязанская область, Смоленская область, Тамбовская область, Тверская область, Томская область, Тульская область, Ульяновская область, Забайкальский край, Ярославская область



АНАЛИЗ РАБОТЫ ПК

3. Информация о результатах перепроверки работ на федеральном уровне

Предмет	Без нарушений	Завышение на ... (баллов)							Итого работ
		14	7	5	4	3	2	1	
Английский язык	7					3			10
Биология	3						1	1	5
История	4		1		1	3	3		12
Китайский язык		1							1
Математика	18								18
Обществознание	15		1	2	1	2	4	1	26
Русский язык	12					1	6	10	29
Физика	4					1		1	6
Французский язык							1		1
Химия	8						1	2	11
Сумма	71	1	2	2	2	10	16	15	119

4. Информация о результатах перепроверки апелляционных работ

Предмет	ФПК изменила решение КК на ... (первичные баллы)			Итого работ
	-1	2	9	
История		1		1
Русский язык	1		1	2
Сумма	1	1	1	3



ИНФОРМАЦИЯ О СОГЛАСОВАННОСТИ РАБОТЫ ПК

	2019 год	2020 год	2021 год		
минимальные расхождения	1			1	
	2	РУ <u>13</u> ХИ <u>7</u> ИНФ <u>7</u> БИ <u>5</u> АЯ <u>4</u>		2	
	3		АЯ <u>4</u>	РУ <u>11</u>	3
	4				4
	5		БИ <u>11</u>		5
	6	ФИ <u>18</u> ГЕО <u>11</u> ЛИ <u>7</u>			6
	7		ГЕО <u>19</u>	АЯ <u>20</u>	7
	8				8
	9				9
	10		РУ <u>28</u>		10
	11		ИНФ <u>27</u>	БИ <u>30</u>	11
	12			ФИ <u>41</u> ГЕО <u>26</u>	12
	13				13
	14				14
	15		ЛИ <u>33</u>	ЛИ <u>38</u>	15
	16			ОБ <u>38</u>	16
	17				17
РАНГ В КЛАСТЕРЕ	18			18	
	19	ОБ <u>50</u>		19	
	20			20	
	21			ХИ <u>53</u>	21
	22				22
	23				23
	24				24
	25	ИС <u>69</u>			25
	26		ОБ <u>61</u>	ИС <u>61</u>	26
	27				27
	28	МА <u>72</u>			28
максимальные расхождения	29		МА <u>81</u>	29	
	30			30	
	31		ХИ <u>77</u>	МА <u>78</u>	31
	32		ФИ <u>85</u> ИС <u>84</u>		32

минимальные расхождения

РАНГ В КЛАСТЕРЕ

максимальные расхождения



ИНФОРМАЦИЯ О СОГЛАСОВАННОСТИ РАБОТЫ ПК

Информация о доле работ, направленных на третью проверку

2021 год

Учебный предмет	РУ	МА	ФИ	ХИ	БИ	ИС	ГГ	АЯ	ОБ	ЛИ
% третьих проверок	11,1	10,3	6,2	5,1	10,9	34,0	0,0	11,1	25,8	14,3

2020 год

Учебный предмет	РУ	МА	ФИ	ХИ	ИНФ	БИ	ИС	ГГ	АЯ	ОБ	ЛИ
% третьих проверок	11,0	13,0	7,0	8,0	2,0	7,0	37,0	0,0	9,0	28,0	14,0

2019 год

Учебный предмет	РУ	МА	ФИ	ХИ	ИНФ	БИ	ИС	ГГ	АЯ	ОБ	ЛИ
% третьих проверок	10,1	4,9	4,7	2,7	0,7	6,6	25,5	2,2	2,9	25,7	6,4

- несогласованность низкая, выработан единый подход к оцениванию
- несогласованность средняя, допустимая
- экстремально высокая несогласованность, отсутствует единый подход к оцениванию



АНАЛИЗ РАБОТЫ ПК



ФИПИ

Коммерческая деятельность экспертов ПК как репетиторов ЕГЭ

Эксперт предметной комиссии по обществознанию Псковской области



У меня высшее педагогическое образование (учитель истории и обществознания)



Я являюсь действующим экспертом ЕГЭ с 2015 года, а также ежегодно прохожу курсы повышения квалификации и участвую в проверке реального ЕГЭ



Лично знакома с разработчиками ЕГЭ



Светлана Леонидовна
Эксперт предметной комиссии ЕГЭ
профессиональный преподаватель

3

После каждого урока на платформе будет доступно домашнее задание, составленное на основе заданий из реального ЕГЭ, в котором есть и тестовая, и письменная часть.

Тарифы

Председатель предметной комиссии по английскому языку Орловской области

• Автор курса:
<https://vk.com/eggeexpert>,
ВЕДУЩИЙ эксперт ЕГЭ и
ОГЭ (действующий эксперт с
2007 г.), кандидат
педагогических наук,
председатель реги
предметной коми
экспертов ЕГЭ, пр
жюри региональн
ВОШ по англ. язы
тренингов для уч
экспертов, спикер
русских и
международных
конференций



📣📣📣 **НОВЫЙ ЕГЭ-2022 + Методика** -> приглашаю на курс! 📣Этот курс составлен на основе **НОВОГО** формата ЕГЭ 2022 года. ✨Автор курса – **ВЕДУЩИЙ** эксперт ЕГЭ и ОГЭ, действующий эксперт с 2007 г. ⚡С моей помощью Вы забудете о мучительной проблеме поиска информации о новшествах в ЕГЭ, ведь я - **ведущий эксперт, сертифицированный в ФИПИ**, а, значит, в самом центре событий.



Общие задачи в рамках подготовки к ГИА-2022



Организовать работу по использованию учителями при подготовке к экзаменам демоверсий КИМ, спецификаций КИМ, вебинаров по актуальным вопросам содержания и основным направлениям развития КИМ, журнала «Педагогические измерения»

Провести широкую информационную работу о проведении ЕГЭ в 2022 году и переходе на перспективные модели КИМ по новым ФГОС

Обеспечить выполнение рекомендаций Роспотребнадзора в условиях сохранения риска распространения новой коронавирусной инфекции (COVID-19) в ППЭ

Обеспечить личную безопасность участников ЕГЭ и лиц, привлекаемых к его проведению (от угроз криминального, в том числе террористического, характера)

Обеспечить психологическое сопровождение и подготовку выпускников к ГИА

Продолжить работу над повышением эффективности обучения всех привлекаемых к ЕГЭ кадров

Активно использовать дистанционные технологии при организации общественного наблюдения (аккредитация, обучение), работы региональных конфликтных комиссий (рассмотрение апелляций)

Организовать широкое информирование обучающихся и родителей об ответственности за использование на экзамене запрещенных устройств и участие в изначально «преступных схемах»

Усилить меры информационной безопасности, обеспечивающие предотвращение использования участниками ЕГЭ на экзамене запрещенных средств (микронаушников, камер и др.)



ИЗМЕНЕНИЯ В КИМ ЕГЭ-2022

Проведение ЕГЭ на основе ФГОС среднего общего образования

Изменение структуры КИМ по всем предметам (за исключением информатики и ИКТ): включение новых моделей заданий на применение предметных знаний

Усиление деятельности составляющей КИМ: применение умений и навыков анализа различной информации, решения задач, в том числе практических, развернутого объяснения, аргументации и др.

Изменение шкалы перевода первичных баллов ЕГЭ в тестовые баллы на основе реальных результатов экзамена 2022 года для обеспечения сопоставимости ЕГЭ 2022 года с экзаменами прошлых лет

Сокращение времени для выполнения экзаменационной работы по истории с 235 минут до 180 минут



РАСПИСАНИЕ ГИА-11

Досрочный период

21 марта (пн)	география, литература, химия
24 марта (чт)	русский язык
28 марта (пн)	математика (Б, П)
31 марта (чт)	иностранные языки (письменно), история, физика
1 апреля (пт)	иностранные языки (раздел «Говорение»)
4 апреля (пн)	информатика и ИКТ
7 апреля (чт)	обществознание, биология
11 апреля (пн)	резерв: география, химия, иностранные языки (раздел «Говорение»), литература, история
13 апреля (ср)	иностранные языки (письменно), информатика и ИКТ, физика, обществознание, биология
15 апреля (пт)	русский язык
18 апреля (пн)	математика (Б, П)

Основной период

26 мая (чт)	география, литература, химия
30 мая (пн)	русский язык
31 мая (вт)	русский язык
2 июня (чт)	математика П
3 июня (пт)	математика Б
6 июня (пн)	история, физика
9 июня (чт)	обществознание
14 июня (вт)	иностранные языки (письменно), биология
16 июня (чт)	иностранные языки (раздел «Говорение»)
17 июня (пт)	иностранные языки (раздел «Говорение»)
20 июня (пн)	информатика и ИКТ
21 июня (вт)	информатика и ИКТ
23 июня (чт)	резерв: русский язык
24 июня (пт)	резерв: география, литература, иностранные языки (раздел «Говорение»)
27 июня (пн)	резерв: математика Б, П
28 июня (вт)	резерв: иностранные языки (письменно), биология, информатика и ИКТ
29 июня (ср)	резерв: обществознание, химия
30 июня (чт)	резерв: история, физика
2 июля (сб)	резерв: по всем учебным предметам